

Inhalte

Berufspraktisches Deutsch (171 UStd Vollzeit)

Fachmodule (Gesamt 189 UStd Vollzeit)

Interkulturelle Kompetenz (45 UStd.)

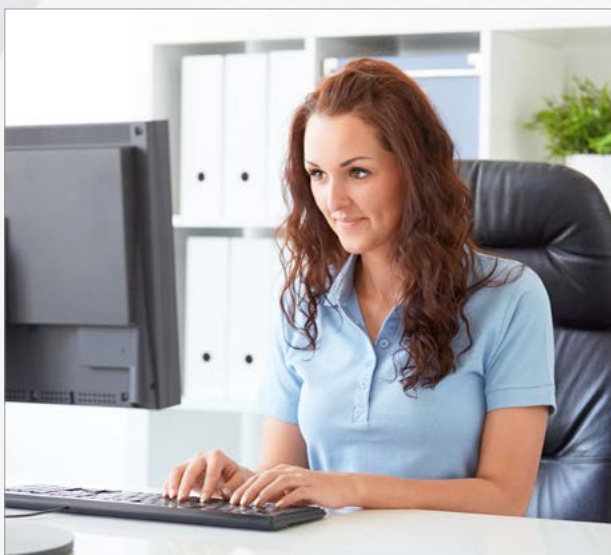
- Kennenlernen des Ausbildungs- und Arbeitsmarktes
- Rechte und Pflichten von Arbeitnehmer und Arbeitgeber
- Kommunikation im Arbeitsalltag
- Lern- und Arbeitstechniken
- Arbeitsorganisation und Unternehmenskultur

Einführung in EDV und interaktive Medien (36 UStd.)

- Einführung in MS Office (Word, Excel)
- Einführung in internetbasiertes Lernen
- Einführung in Informations- und Kommunikationstechnologien

Fachbezogener Unterricht Kaufmännisch (108 UStd.)

- Assistenz und Sekretariat
- Kommunikation und Schriftverkehr
- Marketing
- Grundlagen der Buchführung
- Einkauf und Logistik



Eine UStd. (Unterrichtsstunde) umfasst 45 Minuten.

Das IAL ist
deutschlandweit an über
30 Standorten vertreten



Besuchen sie uns
auf unserer Website:
ial.de

Wir freuen uns darauf, Sie kennen zu lernen!

Heranführung an Tätigkeiten
im Kaufmännischen Bereich

mit Berufsbezogenem Deutsch in Vollzeit



Das IAL ist ein Träger für die Förderung der beruflichen Weiterbildung, zugelassen nach AZAV durch die CERTQUA, einer von der Deutschen Akkreditierungsstelle GmbH (DAKKS) anerkannten Zertifizierungsstelle.

Alle Angaben gelten für Frauen und Männer gleichermaßen.



Kurzbeschreibung

Der Kurs verbindet berufsbezogenen Deutschunterricht mit der Heranführung an kaufmännische Tätigkeiten. Er richtet sich an Arbeitssuchende mit Migrationshintergrund, für die aufgrund ihrer deutschen Sprachkenntnisse (vergleichbar mit A 1 des Europäischen Referenzrahmens) ein direkter Einstieg in den Arbeitsmarkt noch nicht möglich ist. Die Inhalte des Kurses starten immer mit berufsbezogenem Deutschunterricht.

In dem Kurs lernen Sie durch ein gezieltes Sprachtraining Redewendungen, die Anwendung fachbezogener Wörter und die dazugehörige Grammatik. In Form von Rollenspielen, typischen Gesprächssituationen



im Berufsalltag und durch die Erstellung von Texten (berufsbezogener Schriftverkehr und E-Mails) lernen Sie Schritt für Schritt sich mit Kollegen, Kunden und Vorgesetzten besser zu verständigen.

Das Fachmodul „Interkulturelle Kompetenz“ hilft Ihnen, sich im deutschen Arbeitsalltag zurechtzufinden. Wie funktioniert die Kommunikation innerhalb der Betriebe? Welche klassischen Strukturen gibt es? Aber auch: Welche Rechte und Pflichten haben Arbeitnehmer und Arbeitgeber. Das darauffolgende Fachmodul „Einführung in EDV und interaktive Medien“ bringt Ihnen den Umgang mit gängiger Software und gängigen interaktiven Medien näher. Diese Kenntnisse sind nicht nur wichtig für die Jobsuche oder die Arbeit an sich, sondern auch für eventuell folgende Weiterbildungen. Im fachlichen Unterricht liegt der Schwerpunkt auf der Vermittlung der wichtigsten kaufmännischen Kenntnisse.

Welche Unterstützung bekommen Sie?

- Sie erhalten eine Einführung in Technik und Organisation.
- Sie werden in Kleingruppen mit maximal 20 Teilnehmer durch dafür ausgebildete Deutschdozenten sowie Fachdozenten intensiv vor Ort in einer unserer Niederlassung unterrichtet.
- Ein Lernberater hilft Ihnen bei allen Problemen des Lernalltags, z. B. bei der Beantragung zur Anerkennung ausländischer Abschlüsse und unterstützt Sie bei der Suche nach einem Praktikums- oder Arbeitsplatz.
- Organisatorische und technische Probleme lösen unsere Mitarbeiter.
- Fachliteratur bekommen Sie zur Verfügung gestellt.

Ziel

Nach erfolgreichem Abschluss des Kurses haben Sie Ihre Deutschkenntnisse verbessert und sind in der Lage, sich in Bezug auf spezifische Vokabeln im kaufmännischen Bereich zurecht zu finden. Des Weiteren können Sie sich für kaufmännische Aushilfstätigkeiten bewerben und sich für Ihre berufliche Zukunft in diesem Bereich neu ausrichten.

Zertifikat

Nach Abschluss des Kurses erhalten Sie ein IAL-Zertifikat.

IAL

Das IAL ist ein Träger für die Förderung der beruflichen Weiterbildung, zugelassen nach AZAV durch die CERTQUA, einer von der Deutschen Akkreditierungsstelle GmbH (DAkkS) anerkannten Zertifizierungsstelle.

Zielgruppe

Arbeitssuchende mit Migrationshintergrund, die bereits über elementare Sprachkenntnisse in Deutsch verfügen, die aber für einen Einstieg auf dem Arbeitsmarkt noch nicht ausreichen.

Kosten

auf Anfrage

Förderung

Bei Vorliegen entsprechender persönlicher Voraussetzungen ist eine Förderung nach § 45 Abs. 1 Satz 1 SGB 3 (AVGS) durch die Agentur für Arbeit, die Jobcenter und andere Kostenträger möglich.

Dauer

Acht Wochen

Öffnungszeiten

Mo.–Fr.: 8:00–17:00 Uhr

Start

Bitte kontaktieren Sie die Niederlassung für aktuelle Starttermine.

*Alle Marken und Warenzeichen sind Eigentum ihrer jeweiligen Inhaber und unterliegen den Schutzrechten der jeweiligen eingetragenen Eigentümer. Alle Angaben gelten für Frauen und Männer gleichermaßen.
© IAL GmbH 04.07.2018 // 07121801*