

# Inhalte

## Einstiegsabschnitt I

- Grundlagen kaufmännischer Schriftverkehr und kaufmännisches Rechnen
- Grundlagen EDV und Betriebswirtschaftslehre

## Einstiegsabschnitt kaufmännische Kernkompetenzen

- Arbeits- und Selbstorganisation
- Grundlagen Word und Excel sowie Informations- und Kommunikationstechniken
- Betriebswirtschaftliche Grundlagen
- Rechte und Pflichten im Rahmen der Ausbildung
- Rechtliche Rahmenbedingungen
- Wirtschaftsenglisch

## Lernabschnitt 1: Leistungsprozesse im Gesundheitswesen

- Einkauf / Bestell- und Auftragsabwicklung
- Marketing / Verkauf und Kundenservice
- Datenmanagement
- Fachterminologie Klassifizierungssysteme
- Personalwirtschaft
- Qualitätsmanagement
- Grundlagen des Sozialrechts

## Lernabschnitt 2: Gesundheitsmanagement

- Qualität im Gesundheitswesen
- Marketing im Gesundheitswesen
- Materialwirtschaft
- Wirtschaft und Soziales
- Rechtliche Grundlagen

## Lernabschnitt 3: Finanzen und Controlling

- Kostenrechnung ▪ Finanzierung
- Finanzbuchhaltung ▪ Abrechnung

Eine UStd. (Unterrichtsstunde) umfasst 45 Minuten.

Unsere Standorte | [www.ial.de](http://www.ial.de)

 **IAL**® Institut für angewandte  
Logistik GmbH

Das IAL ist  
deutschlandweit an  
35 Standorten vertreten



Besuchen Sie uns  
auf unserer Website:  
[ial.de](http://ial.de)

*Wir freuen uns darauf, Sie kennen zu lernen!*



CompTIA

VERSANT™  
by Pearson

Umschulungen | Kaufmann/frau im Gesundheitswesen

 **IAL**® Institut für angewandte  
Logistik GmbH



SAP®  
Bildungs-  
partner

Umschulung in dem Ausbildungsberuf

## Kaufmann/frau im Gesundheitswesen

in Vollzeit & Teilzeit

*mit Prüfung vor der IHK und  
Zusatzqualifikation SAP Foundation Level*

*Das IAL ist ein Träger für die Förderung der beruflichen  
Weiterbildung, zugelassen nach AZAV durch die CERTQUA,  
einer von der Deutschen Akkreditierungsstelle GmbH  
(DAkkS) anerkannten Zertifizierungsstelle.*

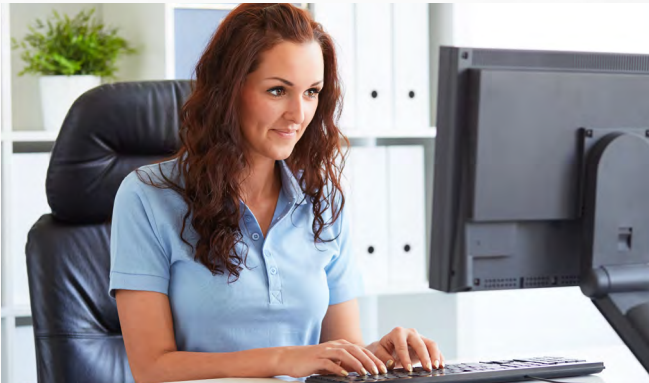
*Alle Angaben gelten für w/m/d gleichermaßen.*

## Kurzbeschreibung

Kaufleute im Gesundheitswesen arbeiten überwiegend in Krankenversicherungen, Krankenhäusern, Vorsorge- oder Rehabilitationseinrichtungen, Altenheimen, in der ambulanten Krankenpflege und in jeder medizinischen Institution, die über eine Verwaltung verfügt. Kaufleute im Gesundheitswesen planen und organisieren Verwaltungsvorgänge, Geschäftsprozesse und Dienstleistungen im Gesundheitswesen. Hierfür wenden sie sozial- und gesundheitsrechtliche Regelungen an, informieren und betreuen Kunden und beobachten das Marktgeschehen im Gesundheitssektor. Sie erfassen Patientendaten und rechnen Leistungen mit Krankenkassen und sonstigen Kostenträgern ab. Darüber hinaus sind sie bei Krankenkassen auch in der Kundenbetreuung und Neukundengewinnung tätig. Zudem kalkulieren sie Preise und beschaffen bzw. verwalten Materialien und Produkte. Sie entwickeln Marketingstrategien und wirken beim betrieblichen Qualitätsmanagement mit. Daneben üben sie im Finanz- und Rechnungswesen und in der Personalwirtschaft allgemeine kaufmännische Tätigkeiten aus, wenn sie z.B. den Jahresabschluss erstellen oder Personalstatistiken führen.

## Unterrichtsmethodik

Im Rahmen dieser Maßnahme kommt unser interaktives und zukunftsweisendes Virtuelles Klassenzimmer zum Einsatz. Unsere Methoden setzen sich zusammen aus Dozentenvorträgen, Lernen in Gruppen, Projektarbeiten und Selbstlernphasen. Virtuelles Klassenzimmer: Hier werden die Teilnehmer in „realtime“ von einem Fachdozenten via Computer unterrichtet. Dies gestaltet sich interaktiv wie ein Unterricht in einem realen Klassenzimmer – der Dozentenvortrag wird u. a. durch Tafelbilder, Software-Demonstrationen, MS PowerPoint-Vorträge und Videos visualisiert sowie den unterschiedlichen Lernkanälen entsprechend



medial aufbereitet. Die Realisierung der Lehrgangsziele basiert auf einem inhaltlich stringent aufgebauten Lehrkonzept, das die Teilnehmer optimal auf die IHK Prüfung vorbereitet. Um die Lernerfolgskontrolle sicherzustellen, wird zu jedem Modul eine Klausur geschrieben und gemäß dem IHK-Notenschlüssel bewertet.

## Einstiegsmodul I

Dieser Teil des Einstiegsmoduls bietet den optimalen Einstieg in eine Umschulung, indem Ihnen grundlegende Sprach-, EDV und Rechenkompetenzen vermittelt werden.

## Abschnitte in der Umschulung

- Einstiegsabschnitt: „Kaufmännische Kernkompetenzen“
- Lernabschnitt 1: Leistungsprozesse im Gesundheitswesen
- Lernabschnitt 2: Gesundheitsmanagement
- Lernabschnitt 3: Finanzen und Controlling

## Praxisphasen

Die in den Ausbildungsgängen vorgeschriebenen Praxisphasen absolvieren Sie in geeigneten Unternehmen. Diese Phasen haben einen zeitlichen Umfang von ca. sechs Monaten (je nach Anforderung der IHK) und bieten Ihnen die Möglichkeit, das bisher Gelernte anzuwenden.

## Abschluss

- Prüfung vor der IHK in dem jeweils gewählten Ausbildungsberuf
- IAL-Zertifikat nach jedem Ausbildungsabschnitt

## Zusatzzertifizierungen

- SAP-Anwenderzertifizierung „Foundation Level“. Die Prüfung ist integraler Bestandteil der Umschulung.

## Unterrichtsstunden

- Mindestgesamtdauer: 2780 UStd. in Vollzeit
- Mindestgesamtdauer: 2485 UStd. in Teilzeit

## Praktikum

6 Monate, in einem ausbildungsgerechten Betrieb

## > IAL

Das IAL ist ein Träger für die Förderung der beruflichen Weiterbildung, zugelassen nach AZAV durch die CERTQUA, einer von der Deutschen Akkreditierungsstelle GmbH (DAKkS) anerkannten Zertifizierungsstelle.

## > Zielgruppe

Die Maßnahme richtet sich an kaufmännisch interessierte Personen, die ihre Kenntnisse und Fähigkeiten im Gesundheitswesen ausbauen und mit dem Abschluss deutlich höhere Chancen auf dem Arbeitsmarkt erreichen wollen.

Sie haben Interesse? Dann sprechen Sie mit einem unserer kompetenten Berater in der IAL-Niederlassung Ihrer Wahl.

## > Kosten

auf Anfrage

## > Förderung

- Bei Vorliegen entsprechender persönlicher Voraussetzungen ist eine Förderung durch die Agentur für Arbeit, die Jobcenter und andere Kostenträger möglich.
- Grundsätzlich förderfähig im Sinne des Qualifizierungschancengesetzes für Firmen und Berufstätige.

## > Dauer

- 22 - 24 Monate in Vollzeit
- 34 - 36 Monate in Teilzeit

## > Öffnungszeiten

Mo.–Fr.: 7:45 - 16:45 Uhr

## > Start

Aktuelle Starttermine finden Sie im Internet unter [www.ial.de](http://www.ial.de)

Alle Marken und Warenzeichen sind Eigentum ihrer jeweiligen Inhaber und unterliegen den Schutzrechten der jeweiligen eingetragenen Eigentümer. Alle Angaben gelten für w/m/d gleichermaßen.